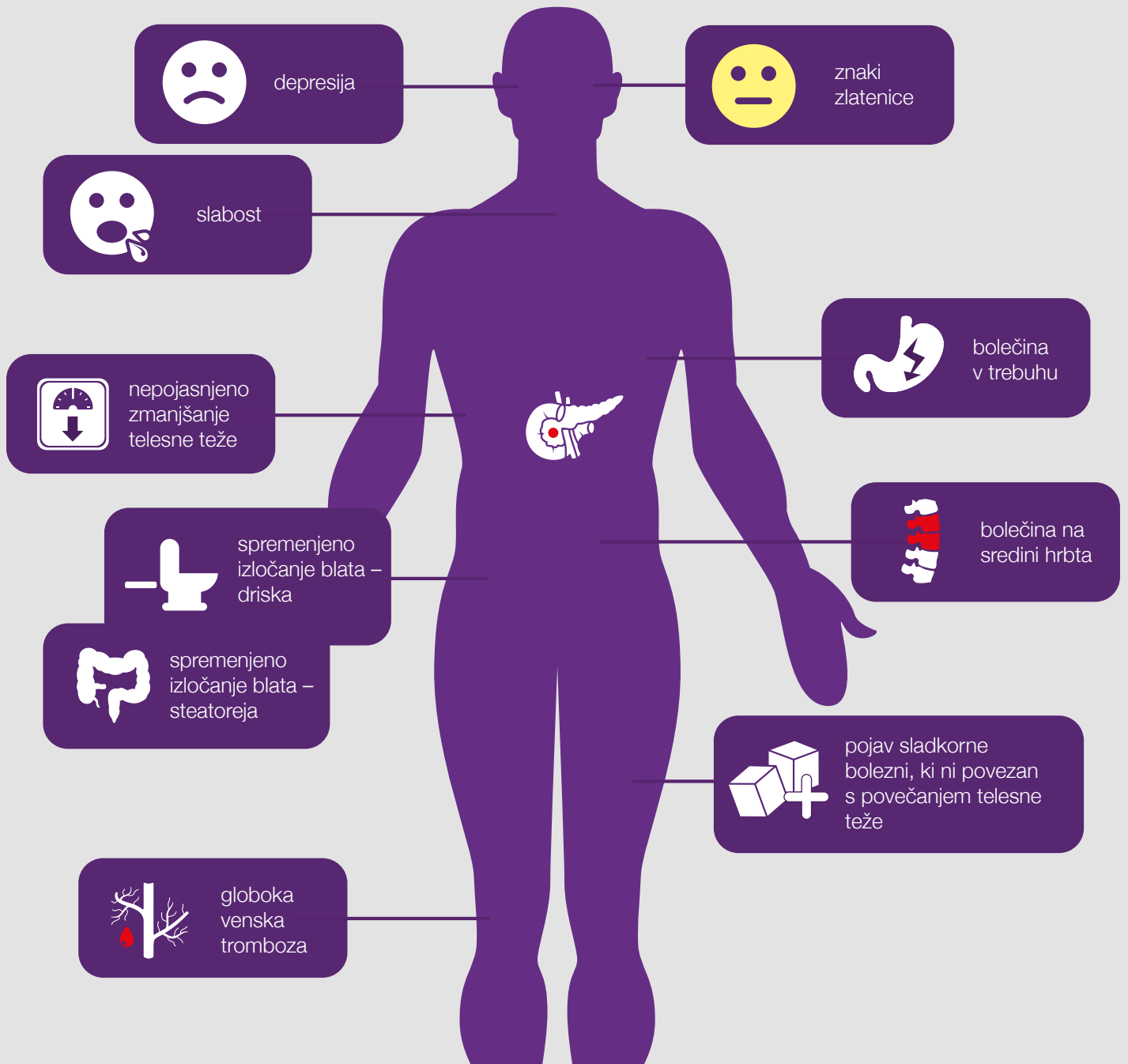




Spoznajte 10 opozorilnih znakov raka trebušne slinavke



Če se vztrajno pojavljata vsaj dva od naštetih simptomov, ki pri vas nista običajna, pojdite na pregled k osebnemu zdravniku, saj ti simptomi lahko kažejo na raka trebušne slinavke.



Spoznajte 10 znakov

Spoznajte 10 opozorilnih znakov raka trebušne slinavke

Depresija



- ➔ Depresija po postavitvi diagnoze raka ni redka.
- ➔ Pri raku trebušne slinavke pa je depresija lahko simptom že pred postavitvijo diagnoze.

Znaki zlatenice brez bolečine



- ➔ Najpogostejši znak zlatenice je porumenitev kože in beločnic.
- ➔ Zlatenica je lahko povezana tudi s srbenjem in temnim urinom.
- ➔ Zlatenico lahko povzročajo tudi druga nerakava stanja, na primer žolčni kamni.

Slabost



- ➔ Slabost in bruhanje se lahko pojavita zaradi več različnih razlogov.
- ➔ Tumor lahko zapre žolčevod ali pritiska na dvanajstnik, kar ovira prebavo.
- ➔ Okoli tumorja se lahko v trebušni slinavki razvije vnetje ali pa se pojavi zlatenica.

Bolečina v trebuhu



- ➔ Pogosto se začne z neprijetnim občutkom ali bolečino v trebuhu, ki se lahko širi proti hrbtu.
- ➔ Bolečina je lahko hujša po obroku ali med ležanjem.
- ➔ Bolečina se na začetku lahko pojavlja in izginja, sčasoma pa lahko postane stalna.

Nepojasnjeno zmanjšanje telesne teže



- ➔ Telo porablja več kalorij kot običajno. Opazite lahko zmanjšan tek ali željo po določeni hrani.
- ➔ Omenjeno zmanjšanje telesne teže, ki je posledica raka, se imenuje kaheksija in vpliva na to, kako telo porablja kalorije in presnavlja beljakovine.
- ➔ Do tega lahko pride brez kakršne koli bolečine.

Spremenjeno izločanje blata – driska



- ➔ Dolgotrajna driska je lahko znak česa hujšega, tudi če ne gre za raka trebušne slinavke.
- ➔ Če več kot dva dni zaporedoma šestkrat ali večkrat dnevno izločate tekoče blato.
- ➔ Posvetujte se z zdravnikom, če driska vpliva na vaše vsakodnevne aktivnosti.

Spremenjeno izločanje blata – steatoreja



- ➔ V tem primeru je blato mastno, belkasto ali smrdljivo.
- ➔ Do tega lahko pride zaradi obstrukcije v žolčevodu, lahko pa je posledica malignega tumorja v trebušni slinavki.

Bolečina na sredini hrbta



- ➔ Približno 7 od 10 oseb z rakom trebušne slinavke gre najprej k zdravniku zaradi bolečine v hrbtu.
- ➔ Do tega večinoma pride, če je tumor v telesu ali v repu trebušne slinavke in pritiska na živce.

Pojav sladkorne bolezni, ki ni povezan s povečanjem telesne teže



- ➔ Rak trebušne slinavke uničuje celice trebušne slinavke, ki proizvajajo inzulin. To lahko sproži sladkorno bolezen.
- ➔ Med simptome sodijo zamegljen vid, huda utrujenost, vreznine/podplutbe, ki se nenavadno dolgo celijo, ter občutek žeje ali lakote, tudi če jeste in pijete.

Globoka venska tromboza



- ➔ Krvni strdki v veni, npr. v nogah, medenici ali rokah, lahko povzročajo zasoplost ali bolečino.
- ➔ To je lahko posledica težav, povezanih z rakom trebušne slinavke.

